



## REP international

15, rue du Dauphiné  
69960 Corbas - France  
Tel: + 33 472 215 353  
Fax: + 33 472 512 235  
www.repinjection.com

S.A.S au capital de 2.500.000 €  
400 131 801 RCS LYON  
TVA FR 45 400 131 801  
A.P.E n° 2896 Z  
ISO 9001



RUBBER IN MOTION

# FORMATION

## Mise au point des paramètres de moulage



### PROGRAMME DU STAGE

## CONTENU

### Introduction

### Le caoutchouc

Qu'est-ce que le caoutchouc

Rhéométrie

Écoulements

Viscosité

Pertes de charge

### La presse à injecter

Rappels

### Paramétrage de l'unité d'injection

Thermique

Préparation matière

Remplissage moule

Dégazages

### Mise en pratique dans l'atelier

### Présentation bâti

Mécanique

Thermique

### Cycles spécifiques machine

Injection - compression

Injection - transfert

### Vulcanisation

Les BCRs

Évaluation d'un mélange

TurboCure®

Démarche démarrage d'un moule neuf

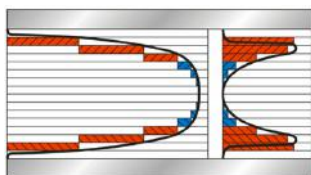
Les défauts de moulage

Défauts sur pièce et origines possibles

Questions complémentaires

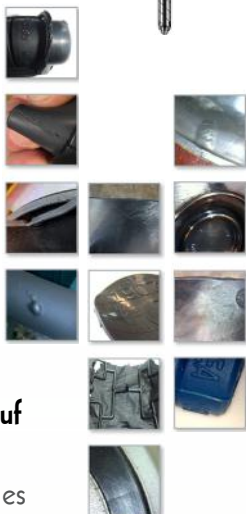
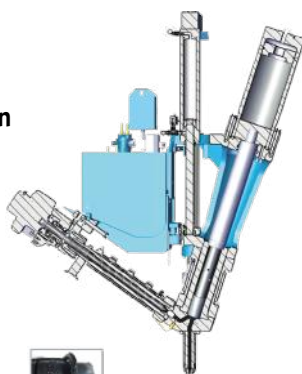
Conclusion

Flux dans la section du canal



Vitesse du mélange

Cisaillement



## LES PERSONNES CONCERNÉES

- Régleur
- Metteur au point moule

## PRÉ-REQUIS

Avoir suivi la formation REP « Utilisation » ou avoir un niveau équivalent.

## OBJECTIF(S)

- Mieux comprendre le process d'injection.
- Savoir réaliser le démarrage d'une nouvelle production et mettre au point un moule
- Apprendre à optimiser le process

## RENSEIGNEMENTS ET INSCRIPTIONS

Veuillez contacter  
le **responsable commercial** de  
votre secteur.

**2 JOURS (14H)**

REP, Corbas (69)  
ou site client

**Chiffrage  
sur demande**

Pour une  
session  
personnalisée  
sur site client,  
**chiffrage sur  
demande.**

Délai d'accès à la formation : prévoir **6 semaines**  
avant la réalisation de celle-ci.

⇒ La formation sera réalisée pour un public minimum de 4 à 6 personnes maximum.

⇒ La formation se déroulera en deux parties. L'une théorique assurée en salle,  
et une autre pratique suivie en atelier avec un accès aux machines et équipements adaptés.

Veuillez noter que la formation peut être reportée en cas de contraintes sanitaires ou absences.

*Les coûts de transport et d'hébergement sur Lyon ne sont pas pris en charge par REP. Les formations peuvent être adaptées  
aux personnes en situation de handicap, merci de nous contacter pour une proposition adaptée.*

